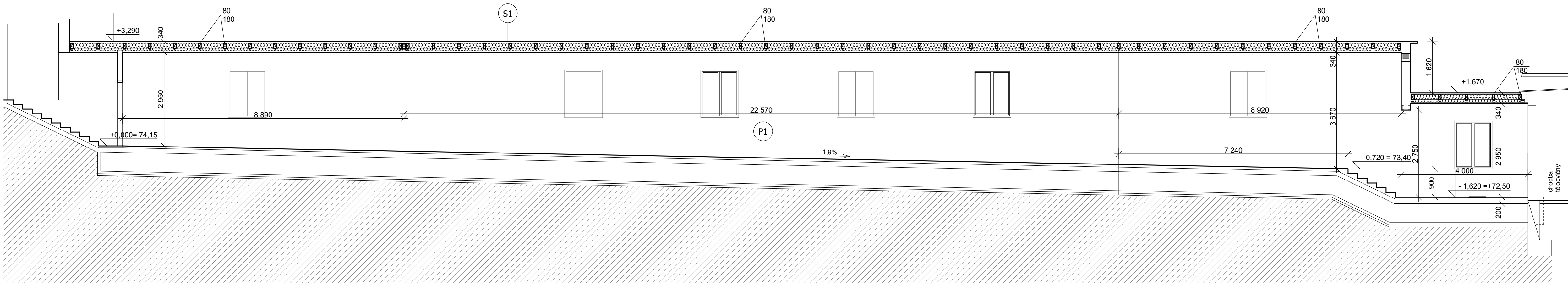
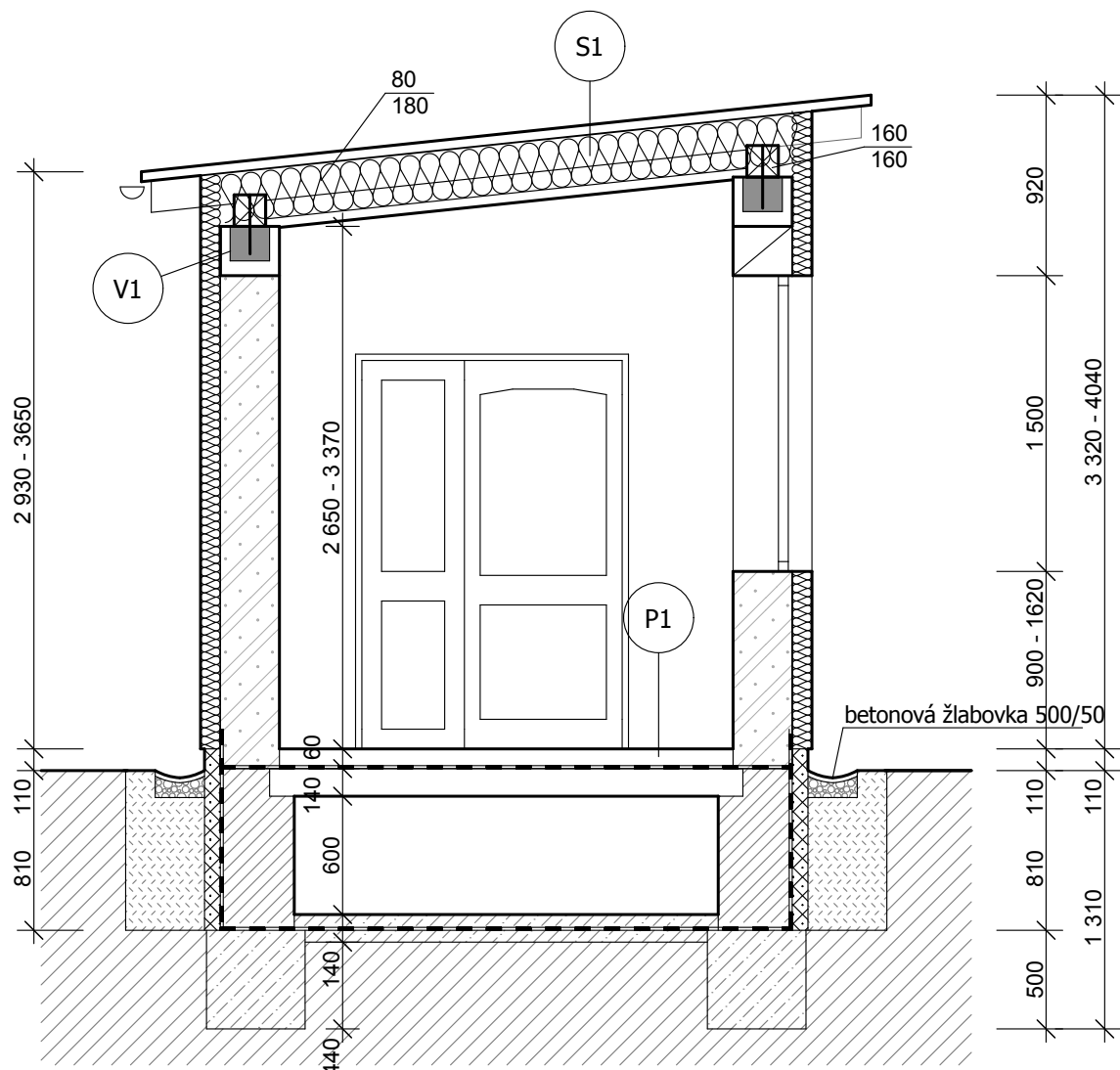


PODÉLNÝ ŘEZ



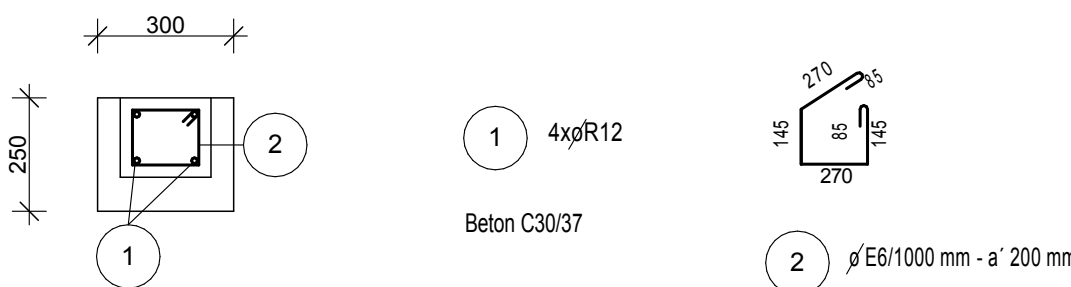
VZOROVÝ ŘEZ, M 1:50



SKLADBA KONSTRUKCÍ:

S1	Plechová krytina s dvojitou drážkou	0,6 mm
	Strukturovaná dělicí fólie (např. Norton TF plus)	25 mm
	Plně bednění zdesek OSB PD	50 mm
	Dřevěná lat' 40/50 mm	80/180 mm
	Difuzně otevřená pojistná hydroizolace	220 mm
	Dřevěný trám	
P1	Izolace z minerální vlny mezi krokve	10 mm
	Parotěsná zábrana	50 mm
	SDK podhled na ocel.pozink. konstrukci - typ D112, s požární odolností EI 15	
	Keramická dlažba 100/100 mm	140 mm
	Plovoucí cementový potěr P20/25 se sítí 100/100/4	
	2x mineralizovaný asfalt.pás s výztužnou nenasákavou vložkou	
	Asfaltový lak penetrační	
	Stávající stropní desky PZD 1n- 240	
	Stávající skladba	

VĚNEC V1 - tl. zdi 300 mm



LEGENDA

	tepelná izolace - šedý polystyren - viz. skladby konstrukcí
	výplně otvorů - okna plastová
	zdivo z pórobetonových přesných tvárníc P2-400 na tenkovrstvou maltu
	tepelná izolace - expandový polystyren stabilizovaný
	okapový chodník - zahradní ohrubník, tl. 50 mm + betonové žlabovky



PROJEKTOVÁ KANCELÁŘ PS

PROJEKTOVÁ KANCELÁŘ PS , Bří Čapků 550 , 362 21 Nejdek
Ing. Irena Pichlová

Ing. IRENA PICHLOVÁ, Smetanova 467, 362 21 Nejdek, - Tel. 353 618 892, 775 252 580, e-mail: pichlova.irena@seznam.cz

Zodpovědný projektant: Ing.Irena Pichlová		Podpis:	
Kreslil: Ing.Irena Pichlová			
Kraj:	Karlovarský	Obec:	Nejdek
Objednatel:	Město Nejdek, nám. Karla IV. 239, 362 21 Nejdek		
Číslo zakázky:	PS 25.2017	Datum:	11.2017
Alce:	ZŠ KARLOVARSKÁ, NEJDEK - PŘESTAVBA SPOJOVACÍ CHODBY		Stupeň: DPS - R1
Část:	D.1.1. ARCHITEKTONICKO-STAVEBNÍ ŘEŠENÍ		
Výkres:	D.1.1.6. Řezy A - A', B - B' - nový stav		
Formát: 8 x A4		Měřítko: 1:75	
Autorizace :			